



Osservatorio Valle di Susa

Programma UE 2007-2013

Elementi della Proposta di “Decisione di finanziamento” del 31 Ottobre 2008

10 dicembre 2008



2. Descrizione delle “attività” e delle “date chiave”

Sono elencate le varie “attività” con le relative “indicative start date” e “indicative end date”:

Proposta del 2008:

- *Complementi e revisioni PP e APR- PD:*
gennaio 2007 * – agosto 2012
- *Indagini ambientali:*
ottobre 2008 – dicembre 2011
- *Sondaggi:*
settembre 2009 - novembre 2010
- *Galleria della Maddalena:*
gennaio 2010 – dicembre 2013

- *Lavori di 1° fase:*
aprile 2012– dicembre 2013
- *Lavori principali:*
da settembre 2013

Dossier del 2007:

- *Complementi e revisioni PP e APR-PD:*
giugno 2008 - febbraio 2011
- *Indagini ambientali:*
idem
- *Sondaggi:*
idem
- *Galleria di Colombera:*
luglio 2008 - agosto 2012
- *Galleria di Mattie:*
gennaio 2009 – dicembre 2011
- *Lavori di 1° fase:*
settembre 2011- dicembre 2013
- *Lavori principali:*
da maggio 2013

* Studi per la CIG. (Inizio PP in Italia: marzo 2009)

Il formulario sintetico



Proposta del 2008: principali "attività"

Activity name	Indicative start date	Indicative end date
Achèvement des reconnaissances en cours en France Completamento delle indagini in corso in Francia	01/01/2007	30/11/2010
Auscultations et monitoring des descenderies Auscultazioni e monitoraggio delle discenderie	01/01/2008	31/10/2013
Descenderie de Saint Martin la Porte Discenderia di Saint Martin la Porte	01/05/2007	15/05/2010
Maîtrise d'ouvrage LTF Committenza LTF	01/01/2007	31/12/2010
Galerie de Saint Martin la Porte Galleria di Saint Martin la Porte	01/09/2010	31/08/2012
Galerie de la Maddalena Galleria della Maddalena	01/01/2010	31/12/2013
Compléments et révisions de l'APS/PP et de l'APR/PD (y compris la révision finale de l'APR) Complementi e revisioni dell'APS/PP e dell'APR/PD (inclusa la revisione finale dell'APR)	01/01/2007	15/08/2012
Reconnaisances environnementales Indagini ambientali	01/10/2008	31/12/2011
Sondages Sondaggi	01/09/2009	30/11/2010
Acquisitions foncières, déviations de réseaux, interventions d'insertion des chantiers Espropri, risoluzione delle interferenze, interventi d'inserimento dei cantieri	01/01/2009	31/08/2013
Autres frais de maîtrise d'ouvrage (Promoteur Public) Altre spese di committenza (Promotore Pubblico)	01/07/2009	31/12/2013
Travaux de première phase Lavori di prima fase	01/04/2012	31/12/2013
Travaux de 2ème phase : contrat principal Lavori di 2a fase: contratto principale	01/09/2012	31/12/2013

Il formulario sintetico



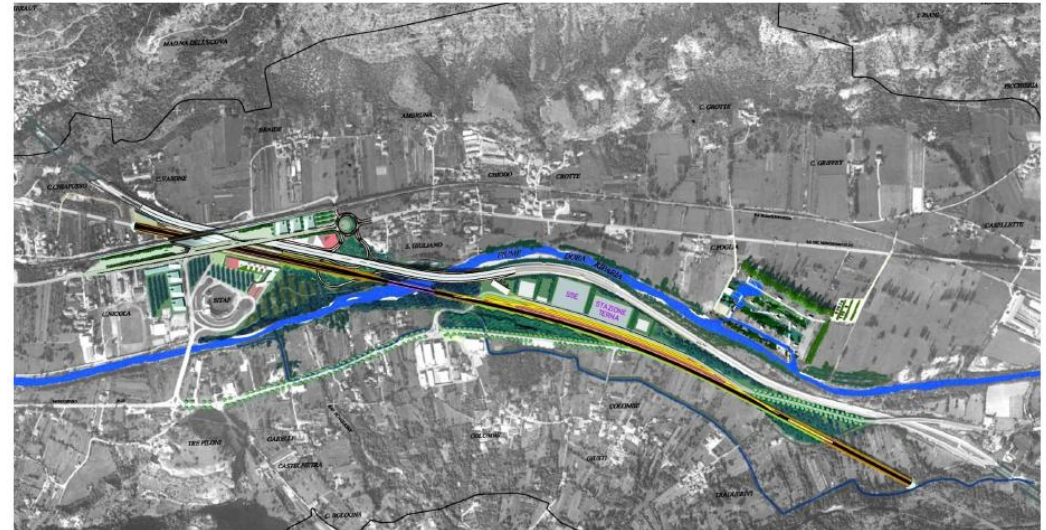
Proposta del 2008: principali "date-chiave" in Italia

5	Début des études de PP Inizio degli studi del PP	mars-09
6	Fin du PP (y compris études environnementales) Fine del PP (inclusi gli studi ambientali)	févr-10
7	Début des études de PD Inizio degli studi del PD	sept-10
8	Fin du PD (y compris études environnementales) Fine del PD (inclusi gli studi ambientali)	juil-11
9	Approbation du Projet définitif en Italie Approvazione del Progetto Definitivo in Italia	févr-12
10	Fin de la révision finale de l'APR Fine della revisione finale dell'APR	juil-12
11	Début des sondages en Italie Inizio dei sondaggi in Italia	sept-09
12	Fin des sondages en Italie Fine dei sondaggi in Italia	nov-10
13	Accord de réalisation de la galerie de La Maddalena Accordo di realizzazione della galleria di Maddalena	nov-09
14	Début des travaux de la galerie de la Maddalena Inizio dei lavori della galleria della Maddalena	janv-10
17	Début des travaux de première phase Inizio dei lavori di prima fase	avr-12
18	Lancement de l'appel d'offres des travaux principaux Avvio della gara dei lavori principali	sept-12
21	Ordre de service des travaux principaux Ordine di servizio dei lavori principali	nov-13

Precisazioni sulla decisione di finanziamento



Questo documento richiama i principali risultati dello studio di fattibilità svolto da LTF per l'Osservatorio.

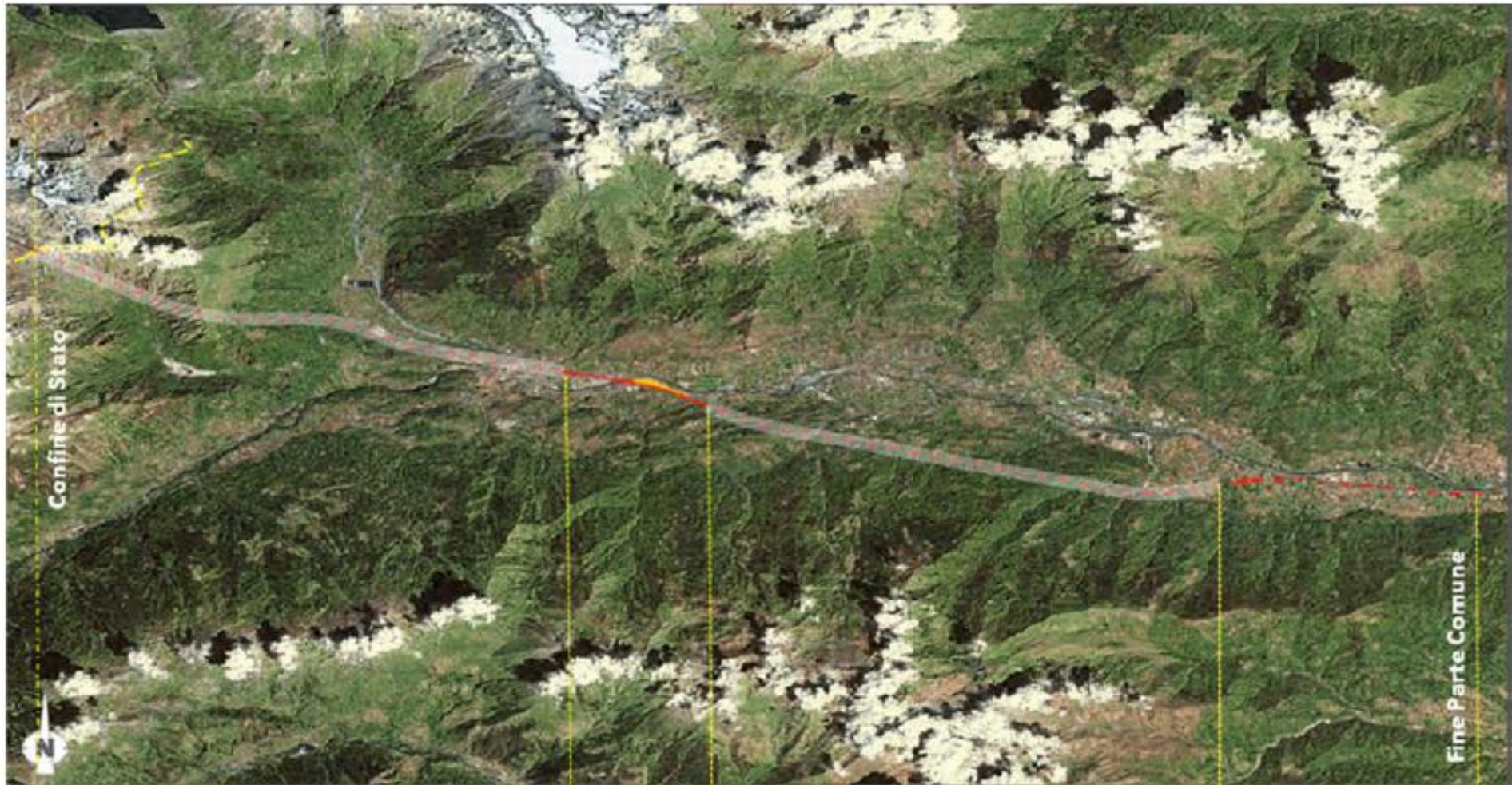


Obiettivo prioritario è stato quello di sviluppare considerazioni non solo dal punto di vista infrastrutturale ma di eseguire una riflessione più ampia, che valorizzi le potenzialità del territorio, tanto dal punto di vista naturalistico che urbanistico.

Il documento presenta **l'ipotesi di “corridoio di progetto”** e la confronta con la “Variante Mista” del dossier all'UE del 2007.



Il « corridoio di progetto »



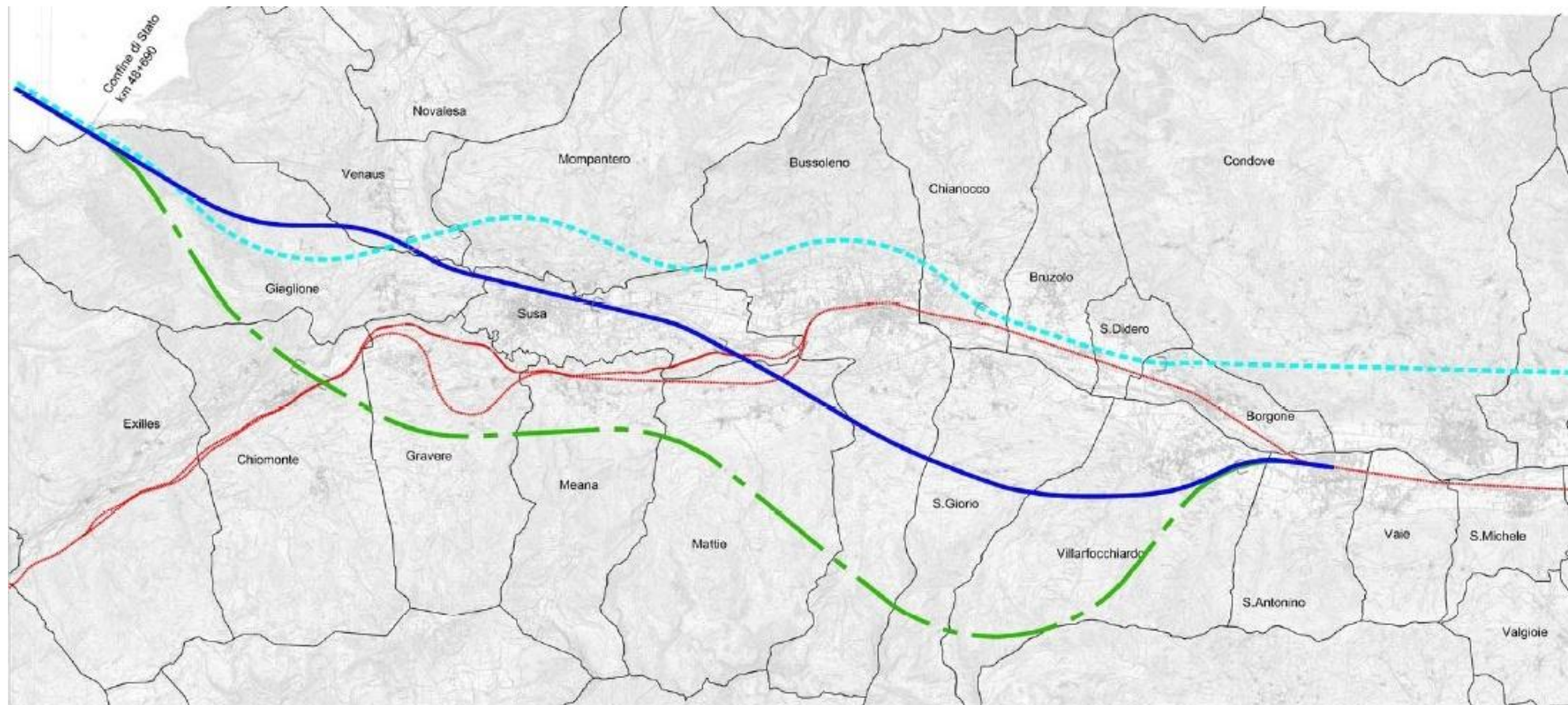
Tunnel di base
(57,1 km
di cui solo 12,1 km in Italia)





Plana di Susa
(2,8 km)

Tunnel dell'Orsiera
(11,4 km)

Plana delle chiuse
(5,0 km)

Precisazioni sulla decisione di finanziamento



-  LINEA STORICA / *LIGNE HISTORIQUE*
-  SOLUZIONE APR SINISTRA DORA / *SOLUTION PR GAUCHE DORA*
-  VARIANTE MISTA DOSSIER U.E. 2007 / *VARLANTE MIXTE DOSSIER U.E. 2007*
-  IPOTESI DI CORRIDOIO SUSA-CHIUSE 2008 / *HYPOTHÈSE DE CORRIDOR SUSA-CHIUSE 2008*



Per quanto riguarda i tempi ed i costi, il documento fa un confronto con i dati del dossier del 2007, come segue:

Il programma di attività presentato prende in considerazione le modifiche derivanti dai lavori dell'Osservatorio, in termini di tempi e di costi.

L'impatto sui tempi è limitato ad uno slittamento di circa cinque mesi dell'Ordine di Servizio dei lavori principali.

Non ci sono impatti significativi sui costi di realizzazione, che restano sostanzialmente invariati.